

I N F O R M A T I O N



가나자와역 겐로쿠엔출구 도보 1분

이시카와현립 음악당



공익재단법인 이시카와현 음악문화진흥사업단

(우) 920-0856 이시카와현 가나자와시 쇼와마치 20번지 1
 Tel : +81 76 232 8111 Fax : +81 76 232 8101
<https://ongakudo.jp> E-mail : hall@oek.jp

오케스트라 앙상블 가나자와

Tel : +81 76 232 0171 Fax : +81 76 232 8101
<https://www.oek.jp> E-mail : office@oek.jp

石川県立音楽堂

ISHIKAWA ONGAKUDO | 이시카와현립 음악당



한국어



일본음악 홀 입구 A



정면 입구 B



콘서트홀 입구 C

이시카와현립 음악당 개요

- 주소지
이시카와현 가나자와시 쇼와마치 20번지 1
- 건축개요
부지면적 6,904㎡
구조 철골·철근콘크리트
규모 지상5층, 지하2층
건축면적 약6,160㎡
바닥면적 약27,805㎡
건축설계 아시하라 건축설계 연구소
음향설계 나가타음향설계
- 좌석 수
콘서트홀
1,560 석 (휠체어 대응석 8석 포함)
방악홀
727 석 / 배우 통로 설치 시 691 석 (휠체어 대응석 5석 포함)
교류홀 (가동식)
250 석 (단상 조정 설치) 300 석 (평상 사용)

- 그 외 설비
음악연습실 7실, 일본음악 연습실, 다다미방, 카페, 물품 보관함, 음악 자료실, 인포메이션·티켓 부스, 음악 치유 광장, 주차장, 오케스트라 앙상블 가나자와 관계자실

- 개관
2001년 (헤이세이13년) 9월 12일

교통 안내

- JR
JR가나자와역 겐로쿠엔 출구 (동쪽 출구) 도보 1분
관동방면에서 호쿠리쿠 신칸센 (도쿄→가나자와/약 2시간 반~3시간 10분)
간사이방면에서 선더버드 (오사카→가나자와/약 3시간)
중경방면에서 시라사기 (나고야→가나자와/약 3시간)

- 자동차
관동방면에서 호쿠리쿠도 가나자와 히가시IC에서 약 15분
간사이방면에서 호쿠리쿠도 가나자와 니시IC에서 약 15분

- 비행기
고마쓰공항에서 고속버스 이용 시 약 40분

미래의 음악 문화로 — 이시카와현 음악당

유럽과 일본에서 성장한 오랜 전통을 가진 음악이 그 범위를 초월해 마주하고자 합니다. 이곳 이시카와에서도 번성시대부터 이어진 풍부한 일본음악과 1988년에 탄생한 오케스트라 앙상블 가나자와가 다른 장르와 협업을 이뤄냈습니다. 아름다운 울림을 만들어 내는 콘서트홀, 다채로운 무대 기구를 갖춘 일본음악홀, 다목적으로 사용되는 교류홀, 각각 다른 3개의 홀을 가진 이시카와현립 음악당은 동양과 서양의 음악 문화의 만남일 뿐 아니라 새로운 문화의 교류, 창조의 장입니다.



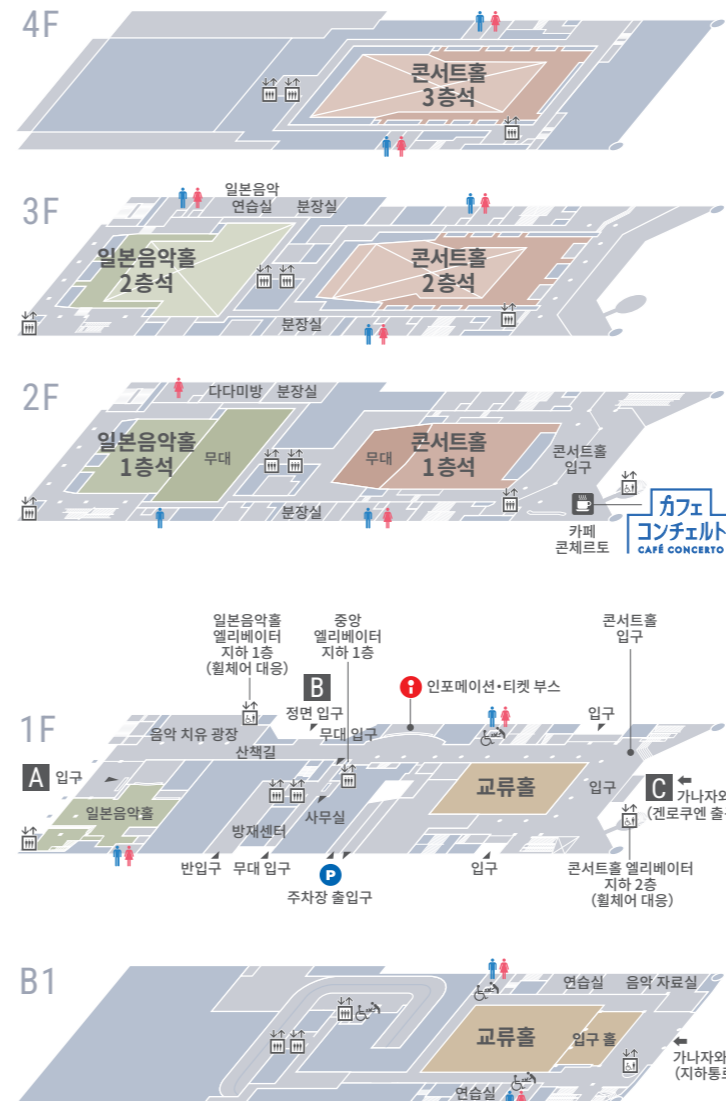
콘서트홀 P4-7



일본음악홀 P8-11



교류홀 P12-13





콘서트홀

풍성한 음, 최고의 울림이 이곳에

장엄한 파이프오르간이 인상적인 콘서트홀은 이시카와에서 탄생하고 키운 오케스트라 앙상블 가나자와의 본거지인 클래식 홀입니다. 홀의 형상은 음향적으로 가장 우수한 형태인 슈박스 형식을 채용하여 무대 상부에 설치한 3열의 가변 음향 반사판의 효과와 맞물려 어떤 연주 형태라도 높은 음향 특성과 뛰어난 현장감을 선사합니다. 피아노 발표회부터 실내악, 풀 오케스트라까지 연주자의 감성을 남김없이 전합니다.



오케스트라 앙상블 가나자와

1988년, 세계적 지휘자인 고(故) 이와키 히루유키가 창설 음악감독(영구 명예 음악감독)을 맡아, 많은 외국인을 포함한 40명의 일본 최초의 프로 실내 오케스트라로서 이시카와현과 가나자와시가 설립. 이시카와현 음악당을 본거지로 하여 세계적인 아티스트와의 합동 공연을 통한 정기 공연을 하고 있다.



파이프오르간

콘서트홀의 무대 정면에는 독일 로맨틱 타입의 파이프오르간이 있습니다. 그 우아한 스타일은 부채 모양을 테마로 하고 있고, 로 하여 연주대의 문과 보면대는 가나자와·겐로쿠엔을 떠올리게 하며, 일본의 대표적인 꽃인「벚꽃」, 사계를 상징으로「단풍」문양을 입혔습니다.



● 설립·제작	칼·슈케사 (독일)	
● 조립	칼·슈케사, 아마하 주식회사	
● 외형 치수	높이 12.5 m, 길이 3.7 m, 넓이 13 m	
● 파이프 개수	5,143 개	
● 스톱 갯수	69 스톱	
● 연주대	제 1건반 (I) Hauptwerk C-c4 (61 건) 제 2건반 (II) Positive C-c4 (61 건) 제 3건반 (III) Schwellwerk C-c4 (61 건) 제 4건반 (IV) Chamadenwerk C-c4 (61 건) 페달 (P) Pedal C-g1 (31 건) 메타니칼·키 액션 I, II, III, P 일렉트릭·키 액션 IV 일렉트릭·스톱 액션	
● 보조장치	커플러 메타니칼 II-I, III-P, II-P, I-P 일렉트릭 IV-III, IV-II, IV-I, IV-P, III-II, III-I Super (4') III-III, III-II, III-I-, III-P Sub (16') III-III, III-II, III-I 스웰 장치, 풍압 변경, 클러스터, 트레몰로 기능	
● 기억장치	아마하 메모리 시스템, 메모리 카드	

콘서트홀 개요

● 형식	슈박스형
● 무대	폭 19.5 m, 길이 13 m, 높이 20 m
● 반향시간	약 2.0 초 (만석의 경우)
● 무대 장치	가변 음향 반사판 3 개 바톤 (조명용 4 개, 미술용 4 개, 사이드 조명용 2 개, 사이드 미술용 2 개) 객석부 바톤 (조명용 1 개, 미술용 1 개), 막 종류 (호리존트 (영사 스크린 겸용), 흡음막)
● 파이프 오르간	칼·슈케사 (독일) 4 단 건반, 페달, 69 스톱 (파이프 수 5,143 개) 폭 약 13 m, 높이 약 12.5 m, 길이 약 3.7 m
● 좌석 수	1,560 석 (1 층석 704, 2 층석 414, 3 층석 442) 휠체어 대응석 8 석을 포함
● 분장실	10 실 (20㎡ ~ 51㎡)
● 관계 설비	조광실, 음향조정실, 로비, 입구 홀, 물품 보관소, 카페 난청자 보청 시설 (외국어 동시통역 설비 겸용)



물품 보관소



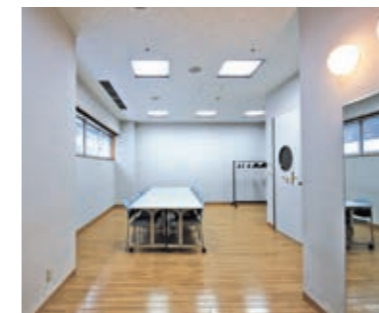
입구 홀



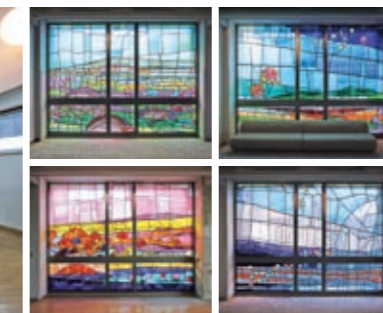
분장실



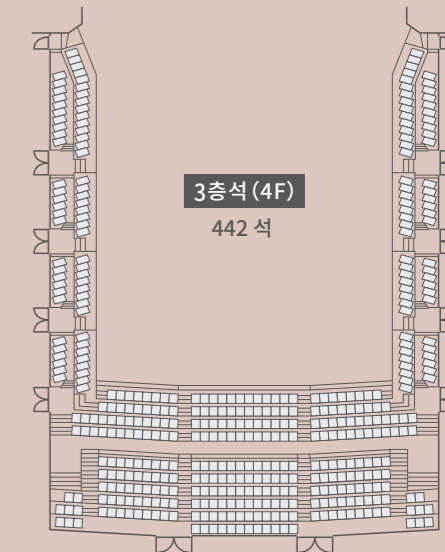
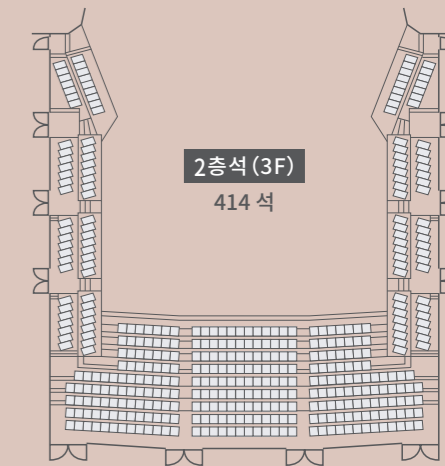
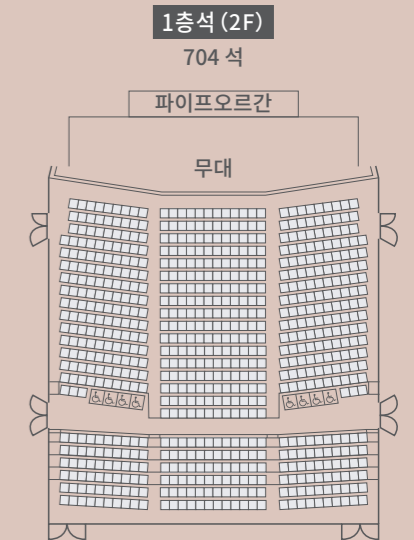
분장실



분장실



스테인드 글라스 「이시카와의 사계」





일본음악홀

전통예술, 성장하는 공간

붉은 벽, 뱃바닥 모양의 천장, 그림으로 채워진 무대……일본음악홀은 그곳에 발을 들여놓은 순간 보이는 모든 것을 일본음악의 세계로 유혹합니다.

크고 작은 12기의 높낮이를 조절하는 장치를 내장한 회전 무대와 가동식의 배우 전용 통로 등 각종 무대 설비를 설치하여 본격적인 가부키부터 무용, 샤마센 음악, 합주 등 다양한 공연이 가능합니다. 객석에서 무대까지 바로 손이 닿을듯한 작은 공간은 연기자의 숨결까지 느낄 수 있을 것입니다.



가동식 음향 반사판을 사용한 방악(거문고곡) 사용 예시



배우 통로를 사용한 일본 무용 사용 예시



만담 사용 예시

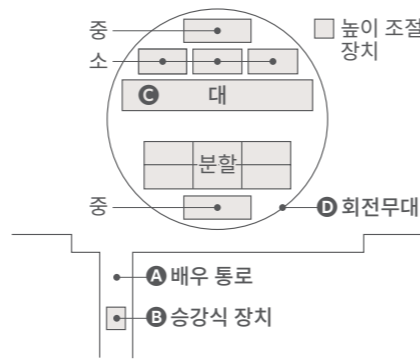


무대장치를 살린 창작 무대 사용 예시



극적인 장면을 연출하는 무대 장치

가부키나 사미센 음악, 무용 등 여러 일본음악 공연에 사용되는 홀로 회전 무대에는 크고 작게 모두 12개의 높이 조절 장치가 들어 있습니다. 또한, 배우 통로는 상하로 움직일 수 있어서 배우 통로를 사용하지 않는 공연에서는 객석으로 이용할 수 있습니다.



무대를 수놓는 전통 공예 고안

- A | 수제「가가유젠」으로는 최대급인 전국 최초의 유젠 무대막
- B | 일본의 사계절과 행운을 의미하는 꽃인 국화를 겹쳐 아름다움을 표현한 마에다 가문에 전래되는 호소류의 노가쿠 의상을 소재로 한 무대막
- C | 가나자와 칠기에 가가 백만석을 상징하는 「매실 무늬」로 벽에 낸 창
- D | 야마나카 칠기인 고창

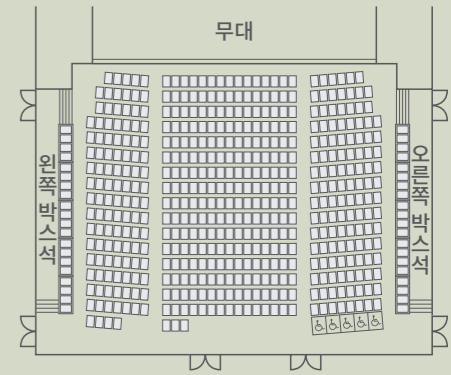
일본음악홀 개요

- 무대 돌출무대 폭30 m, 깊이15 m, 높이20 m
돌출무대 개구 폭16.6 m, 높이6.3 m
- 반향 시간 약1.2 초<만석의 경우>
- 무대 장치 바톤 (조명용9개, 미술용18개, 막류용20개)
막류 (중간막, 압전막, 사이드 커튼, 끝막, 머리막, 중간 하늘막, 다리막, 흑막, 가림막, 하늘막)
배우 통로: 승강식 본통로 (높이 조절)
회전무대: 7군데 (높이 조절 장치)
높이 조절: 대, 분할 높이 조절 (6분할), 중 (2기), 소 (3기)
그림막 (동작 가능)
가동 음향반사판
- 좌석 수 727 석 (1 층석 524, 2 층석 203) /
배우 통로 설치 시 691석 휠체어 대응석5석 포함
- 분장실 9실 (16㎡~ 111㎡), 일본실 (98㎡), 일본음악 연습실 (100㎡)
- 관계시설 조광실, 음향 조정실, 로비, 입구 홀, 물품 보관소, 카페, 난청자 보청설비 (외국어 동시통역 설비 겸용)



1층석 (2F)

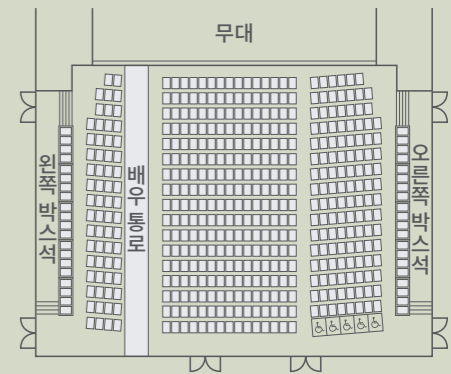
524 석



1층석 (2F)

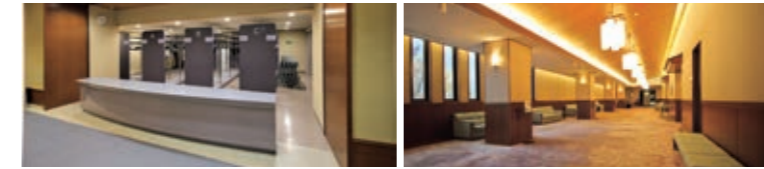
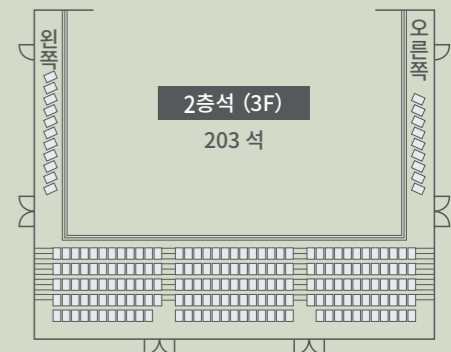
488 석

(배우 통로를 사용할 경우)



2층석 (3F)

203 석



물품 보관소

입구 홀

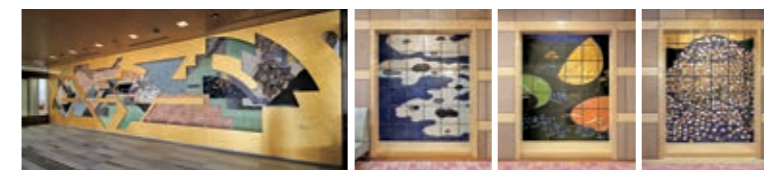


일본실

분장실



일본음악 연습실



벽면 판넬

「사계절·사이류·(구타니아키)」

일본음악홀 입구

「눈·달·꽃 (구타니아키)」



교류홀

문화가 어우러지는 창조적 공간

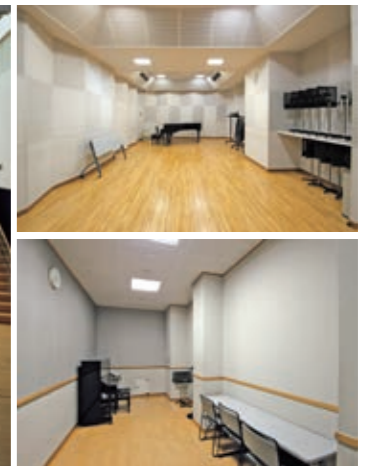
교류홀은 가나자와역 지하 광장과 연결된 복적이는 창조공간이자 1층과 지하 1층을 오가는 거대한 높낮이 조절 펜스를 비롯한 520㎡ 넓이의 갤러리 또는 1층부터 이어지는 오픈 무대로 공간을 자유자재로 바꿀 수 있습니다. 게다가 9개로 나뉜 무대 높낮이 조절 장치, 지하 1층과 1층을 연결하는 단상 높이 조절 장치로 다채로운 무대 배치가 가능하며 자유롭고 창조적인 표현의 장으로 이용할 수 있습니다.

교류홀 개요

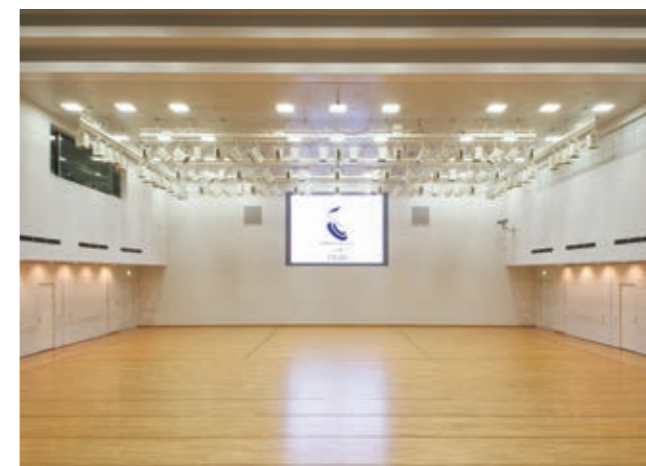
● 크기	폭17.3 ~ 19.8 m, 깊이26 m, 길이7.3 ~ 8.4 m
● 무대	높낮이 조절 장치 개구16.8 m, 길이9m / 9 분할
● 무대 기구	바톤 (조명용 7개, 미술용 4개) 무대 높낮이 조절 장치 (9 분할), 단상 높낮이 조절 (9 열 10 단) 높낮이 조절 펜스 (지하1 층↔1층)
● 영상	LED 방식 대형 영상 장치 (스크린 폭 4.56 m, 높이 3.36 m)
● 좌석 수	250 ~ 400 석 단상 높낮이 조절 설치 (9 열 9 단)
● 분장실	2 실 (36㎡)
● 관계 설비	조명·음향 조정실, 입구 홀



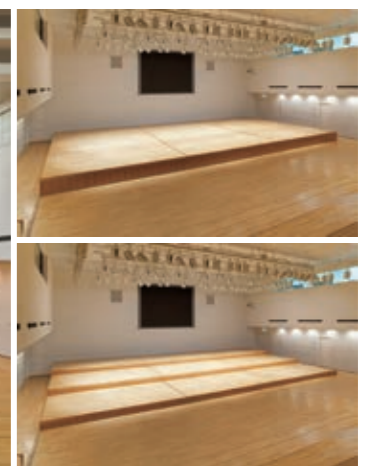
무대(단상 조절 장치·승강식 객석)



연습실 (대·소)



평면 배치



변형 무대 예시



그 외 시설

사람과 문화가 울려 퍼지는 곳

음악당은 홀 외에도 언제든지 가볍게 들를 수 있는 시설을 마련하고 있습니다. 회관 안내, 티켓 판매 및 공연 정보의 제공을 동반한 '인포메이션·티켓박스', 전실에 피아노를 비치한 '연습실', 음악과 영상 시청과 음악 관계 자료를 관람할 수 있는 '음악 자료실'이 있습니다.

콘서트홀·일본음악홀·교류홀

컨벤션회장으로

1,560 명을 수용하는 콘서트홀, 727명을 수용하는 일본음악홀, 전시장으로도 사용 가능한 250명을 수용하는 교류홀 및 다양한 규모의 이벤트에 대응합니다. JR 가나자와역과 지하 통로로 연결되어서 주변의 호텔과 연계한 대규모 이벤트 실적을 다수 보유하고 있습니다.



카페·콘체르트



산책길



콘서트홀



접수 예시



인포메이션 / 티켓박스



음악 자료실(토·일 10:00 ~ 18:00)



일본음악홀



교류홀