

I N F O R M A T I O N



从金泽站兼六园口徒步1分钟

石川县立音乐堂



公益财团法人石川县音乐文化振兴事业团

〒920-0856 石川县金沢市昭和町20番1号

Tel : 076 232 8111 Fax : 076 232 8101

<https://ongakudo.jp> E-mail : hall@oek.jp

金泽管弦乐团

Tel : +81 76 232 0171 Fax : +81 76 232 8101

<https://www.oek.jp> E-mail : office@oek.jp

石川県立音楽堂

ISHIKAWA ONGAKUDO | 石川县立音乐堂



中文简体



日本音乐厅侧入口 A



正面入口 B



音乐厅侧入口 C

石川县音乐堂概要

- 所在地
石川县金泽市昭和町 20 番 1 号
- 建筑概要

占地面积	6,904 m ²
结构	钢筋混凝土结构
规模	地上 5 层, 地下 2 层
建筑面积	约 6160 m ²
整楼的建筑面积	约 27,805 m ²
建筑设计	芦原建筑设计研究所
音响设计	永田音响设计
- 座位数

音乐厅	1,560 座 (包含轮椅对应席 8 座)
日本音乐厅	727 座 / 花道设置时 691 座 (包含轮椅对应席 5 座)
交流大厅 (可动式)	250 座 (阶梯升降设置) 300 座 (平地板使用)
- 其他设施
音乐练习室 7 间、日本音乐练习室、日式房间、咖啡厅、衣帽寄存处、音乐资料室、服务中心·售票处、音乐和平广场、停车场、金泽管弦乐团相关室

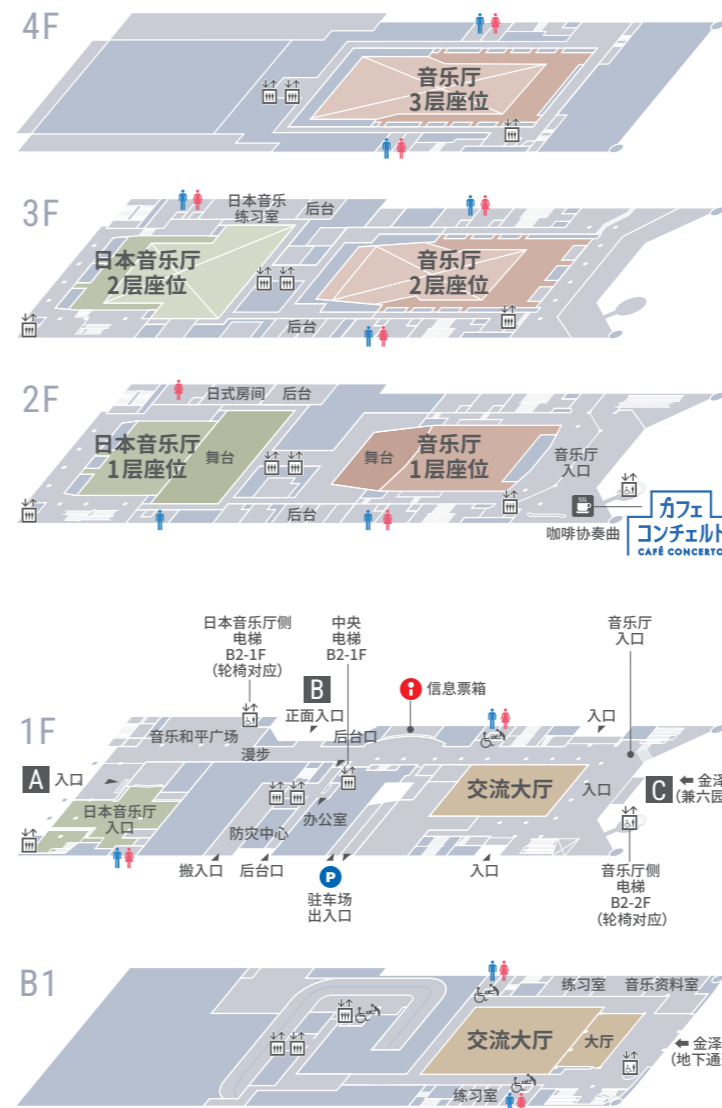
- 开馆
2001 年 (平成 13 年) 9 月 12 日

交通指南

- JR
JR 金泽站兼六园口 (东口) 步行约 1 分钟
关东方向
乘坐北陆新干线 (东京→金泽 / 约 2 小时半 ~ 3 小时 10 分)
关西方向
乘坐雷鸟号 (大阪→金泽 / 约 3 小时)
中京方向
乘坐白兔号 (名古屋→金泽 / 约 3 小时)
- 车
关东方向 从北陆道金泽东 IC 行驶约 15 分钟
关西方向 从北陆道金泽西 IC 行驶约 15 分钟
- 飞机
从小松机场乘坐高速巴士约 40 分钟

走向未来的音乐文化 —— 石川县立音乐堂

在欧洲和日本培养起来的具有悠久传统的音乐，将超越这个框架相遇。在石川这片土地上，从藩政时代传承下来的丰富的日本音乐文化，与 1988 年诞生的金泽管弦乐团，实现了不同音乐文化的合作。能产生美妙声响的音乐厅、拥有丰富多彩的舞台机构的日本音乐厅、多功能使用的交流厅，拥有 3 个不同音乐厅的石川县立音乐堂，不仅是东西方音乐文化的相遇，更是新文化交流、创造的场所。



音乐厅 P4-7



日本音乐厅 P8-11



交流大厅 P12-13



音乐厅

丰收的声音，至高无上的回响在此

庄严的管风琴给人留下深刻印象的音乐厅是石川县土生土长的金泽管弦乐团作为根据地的古典音乐厅。大厅的形状，采用了被认为是音响效果最好的鞋盒式，再加上设置在舞台上部的3连可变声反射板的效果，无论在什么样的演奏形式下，都能带来极高的声效特性和出色的临场感。从钢琴独奏会到室内乐，再到管弦乐团，演奏者的感性都得到了充分的展现。



金泽管弦乐团

1988年，世界著名指挥家，已故岩城宏之先生任创立音乐总监（现在是永久名誉音乐总监），由包括数名外国人在内的40名演奏员组成。作为日本最初的室内管弦乐团在石川县金泽市成立。以石川县立音乐堂为本部，与世界级艺术家进行定期合作公演。



管风琴

音乐厅舞台正面有德国浪漫风格的管风琴。其优雅的风格以扇子的形状为主题，在演奏台的门及乐谱台上以金泽兼六园为印象，绘有代表日本之花的“樱花”，以及作为四季象征的“红叶”的图案。



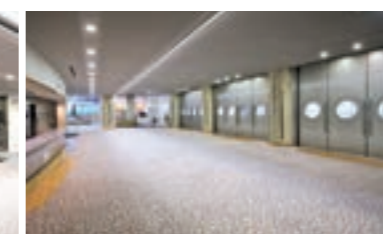
●设计与制造	卡尔·舒克公司(德国)		
●组装	卡尔·舒克公司、雅马哈公司		
●外形尺寸	高 12.5 m, 进深 3.7 m, 宽 13m		
●音管总数	5,143 根		
●音栓数量	69 个音栓		
●演奏台	第 1 手键盘 (I) Hauptwerk C-c4 (61 键) 第 2 手键盘 (II) Positive C-c4 (61 键) 第 3 手键盘 (III) Schwellwerk C-c4 (61 键) 第 4 手键盘 (IV) Chamadenwerk C-c4 (61 键) 踏板 (P) Pedal C-g1 (31 键) 机械键动作 I, II, III, P 电气键动作 IV 电气停止操作		
●辅助装置	联接器 机械 II - I, III - P, II - P, I - P 电气 IV - III, IV - II, IV - I, IV - P, III - II, III - I Super (4') III - III, III - II, III I -, III - P Sub (16') III - III, III - II, III I - 调节箱、风压变更、集群、颤音功能		
●存储装置	雅马哈存储系统、存储卡		

音乐厅概要

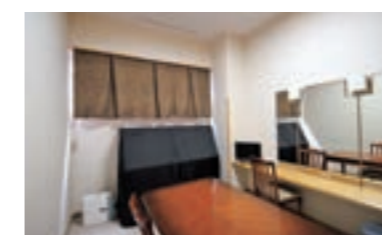
●形式	鞋盒型
●舞台	开口 19.5 m, 进深 13m, 高 20m
●余音时间	约 2.0 秒(满座时)
●舞台机械	3 个可变声反射板 吊杆(4 个照明用、4 个美术用、2 个辅助照明用、2 个辅助美术用) 观众席吊杆(照明用 1 支、美术用 1 支)、 幕类(投影幕(兼用放映银幕)、吸音幕)
●管风琴	卡尔·舒克公司(德国) 4 段手动键盘, 脚键盘, 69 个停止(音管数 5,143 个) 宽约 13m, 高约 12.5 m, 进深约 3.7 m
●座位数	1,560 座(1 层 704 座, 2 层 414 座, 3 层 442 座) 包括 8 个轮椅座位
●后台	10 个房间(20 m ² ~ 51 m ²)
●相关设备	调光室、音响调整室、大厅、休息厅、衣帽寄放处、咖啡厅 听觉障碍人士助听设备(兼用外语同声传译设备)



衣帽间



大厅



后台



后台



后台

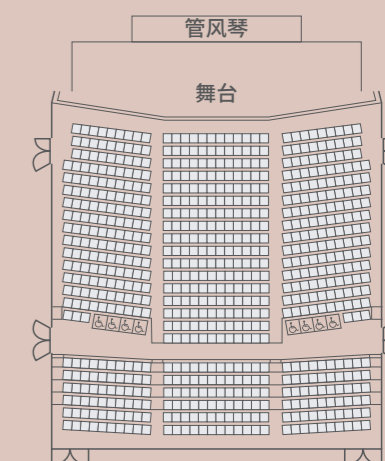


彩色玻璃“石川的四季”



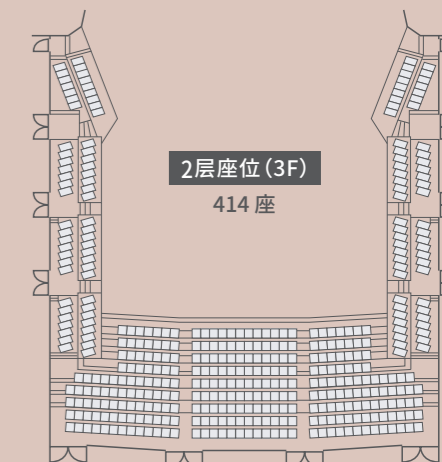
1层座位(2F)

704 座



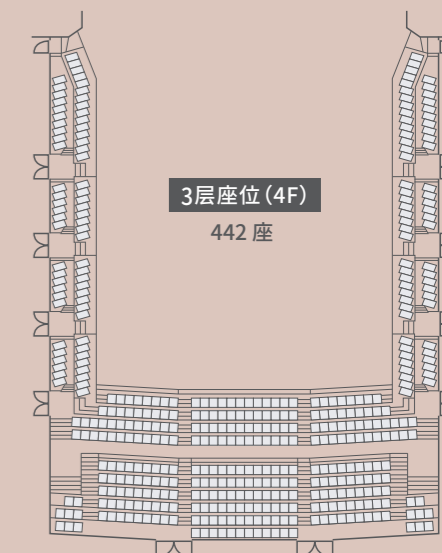
2层座位(3F)

414 座



3层座位(4F)

442 座





日本音乐厅

培育传统技艺的空间

红墙、船底天花板、桧木舞台……一踏进日本音乐大厅，就能将所有观众带入日本音乐的世界。设置了内装大小 12 座升降机械装置的旋转舞台和可移动的本花道等各种舞台设备，从真正的歌舞伎到舞蹈、长歌、三曲等多样演出成为可能。从观众席到舞台触手可及的紧凑空间，仿佛能感受到演出人员的呼吸。



使用可动式声反射板的日本乐（箏曲）规格示例



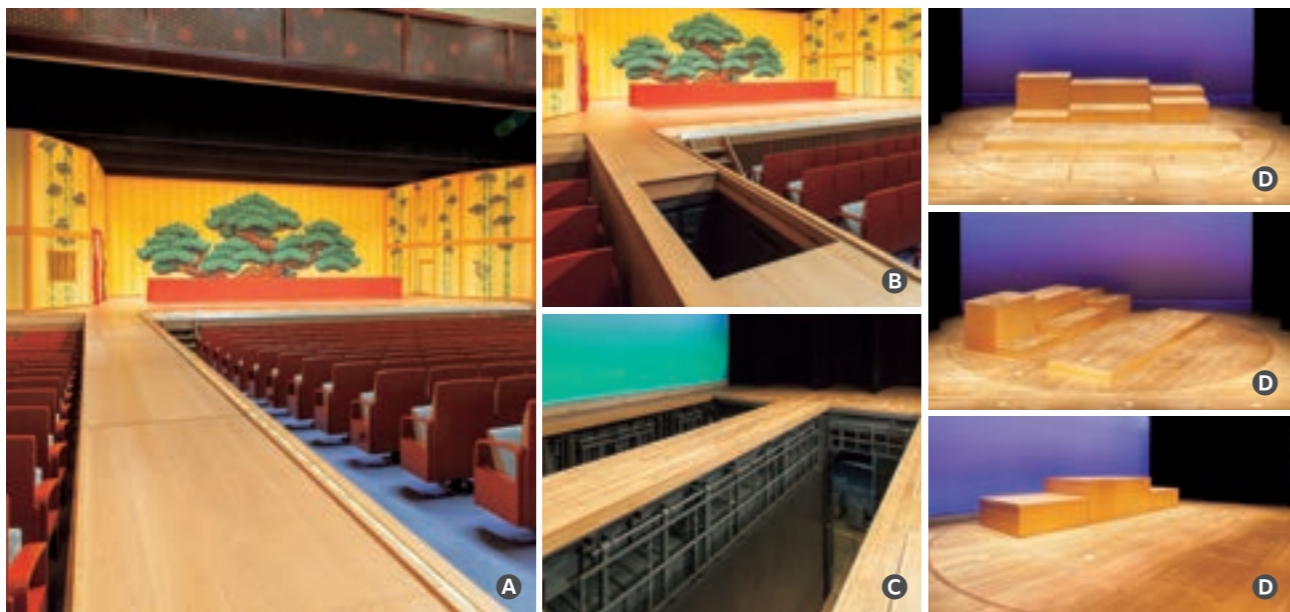
使用花道的日本舞蹈规格示例



单口相声规格示例

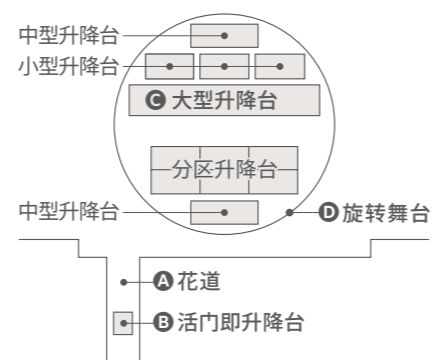


活用舞台机械的创作舞台规格示例



支持戏剧性场景的舞台机械

音乐厅可以对应歌舞伎、长歌、舞蹈等所有日本音乐的演出，旋转舞台内置了大小共12个升降装置。另外，花道可以上下移动，在不使用花道的公演中可以作为观众席使用。

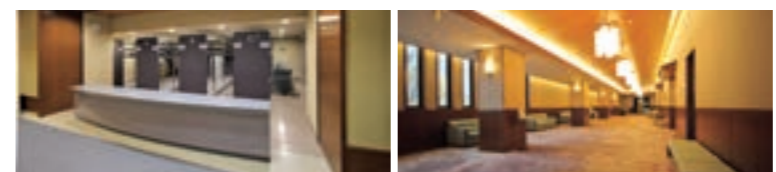


点缀舞台的传统工艺设计

- A | 手绘“加贺友禅”作为最大级别的全国第一个友禅缀帐。
- B | 表现了日本的四季和吉祥花菊花的重叠之美，以前田家传世的宝生流能乐装束为题材的缀帐。
- C | 金泽漆器的加贺百万石的象征“梅花图案”的墙面挖窗。
- D | 山中漆器的楯窗。

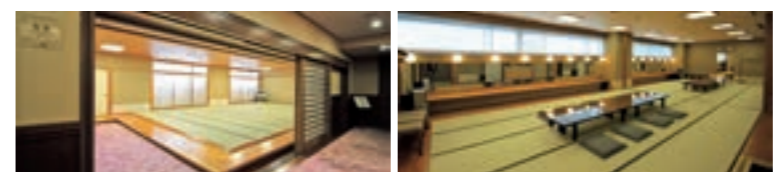
日本音乐厅概要

- 舞台 镜框式舞台 宽30m, 进深15m, 格栅顶部标高20m
舞台拱门开口 宽16.6m, 高6.3m
- 混响时间 约1.2秒〈满座时〉
- 舞台机械 吊杆(照明用9个、美术用18个、幕类用20个)
幕类(缀帐、暗转幕、定式幕、引割幕、檐幕、中投影幕、袖幕、大黑幕、东西幕、投影幕)
花道:升降式本花道(配备活门即升降台)
旋转舞台:7座(内装升降机制)
升降:大型升降台、分区升降台(分为6个部分)、中型升降台(2座)、小型升降台(3座)
黑御帘前的装饰画(可动)
可动声反射板
- 坐位数 727座(1层座位524, 2层座位203)
设置花道时 691座 含轮椅席5座
- 后台 9间(16㎡~111㎡)、和室(98㎡)、日本音乐练习室(100㎡)
- 相关设备 调光室、音响调度室、大厅、休息厅、衣帽寄存处、咖啡厅、听觉障碍人士助听设备(兼用外语同声传译设备)



衣帽间

大厅

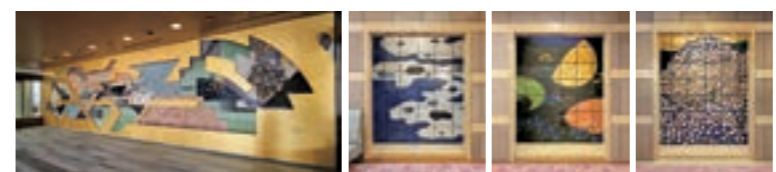


日式房间

后台



日本音乐练习室



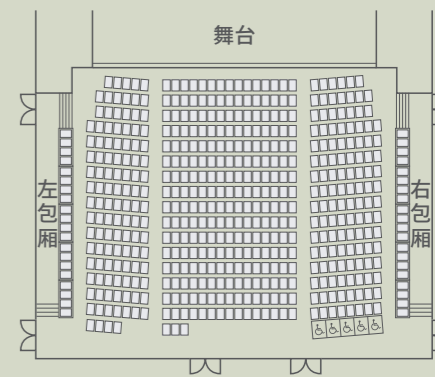
墙壁面板
“四季-彩流-九谷烧”

日本音乐厅入口
“雪·月·花(九谷烧)”



1层座位(2F)

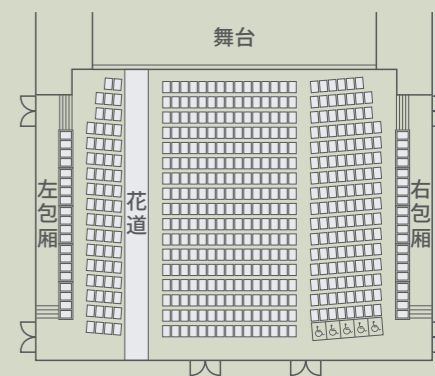
524座



1层座位(2F)

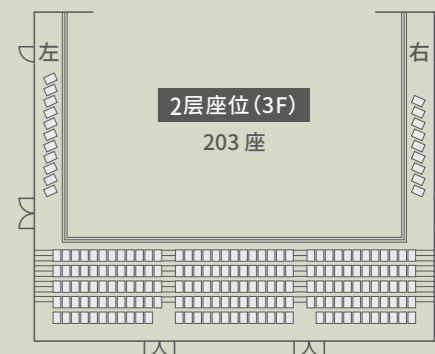
488座

(使用花道时)



2层座位(3F)

203座





交流大厅

文化交汇、创造性空间

交流大厅与金泽站地下广场成为一体，形成热闹的创作空间，通往1F与B1F的巨大的升降围栏，作为520㎡的画廊，同时也作为从1F开始连续的开放舞台能使空间自由变化。并且，通过9个升降舞台、连接B1F和1F的升降阶梯，可以进行丰富多彩的舞台布局，也可以作为自由创造性的表现场所使用。

交流厅概要

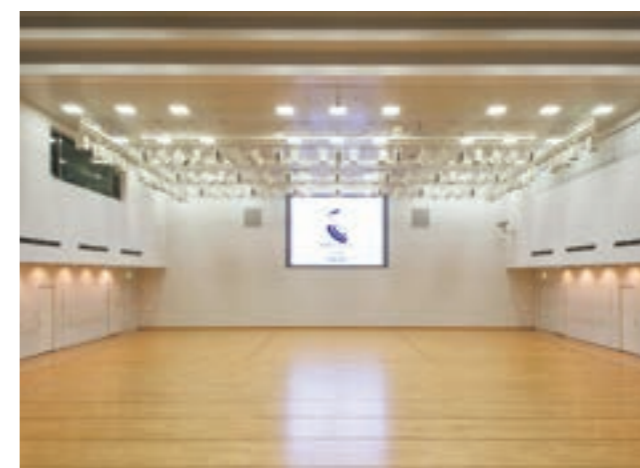
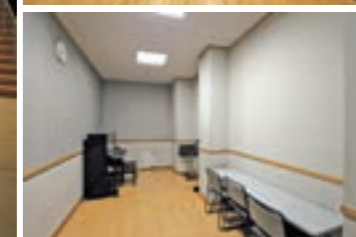
● 尺寸	宽17.3 ~ 19.8 m, 进深26m, 高7.3 ~ 8.4 m
● 舞台	根据舞台升降设置 开口16.8 m, 进深9m / 分成9个部分
● 舞台机械	吊杆(照明用7个, 美术用4个) 舞台升降(分成9个部分)、阶梯升降(9行10列) 升降围栏(地下1层↔1层)
● 影像	LED方式大型影像装置(屏幕宽4.56米, 高3.36米)
● 座位数	250 ~ 400座 阶梯升降设置(9行9列)
● 休息室	2间(36㎡)
● 相关设备	照明、音响调度室、大厅



舞台(阶梯升降·升降式观众席)



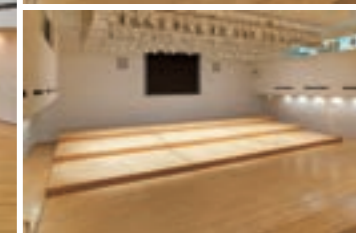
练习室(大·小)



全平面



变形舞台的样子





其他设施

人与文化的碰撞

音乐堂除了大厅之外，还准备了随时都可以轻松进入的设施。会馆的介绍、提供门票销售和公演信息的“服务中心 售票处”、所有房间都设有钢琴的“练习室”、还有可以观看音乐和影像、阅览音乐相关资料的“音乐资料室”。

音乐厅、日本音乐厅、交流厅

作为会议的会场

可容纳 1,560 人的音乐厅、可容纳 727 人的日本音乐厅、可容纳 250 人的展览会可以应对大厅和各种规模的活动。与 JR 金泽站的地下通道直接相连，与周边的酒店多次举办大型活动。



咖啡协奏曲



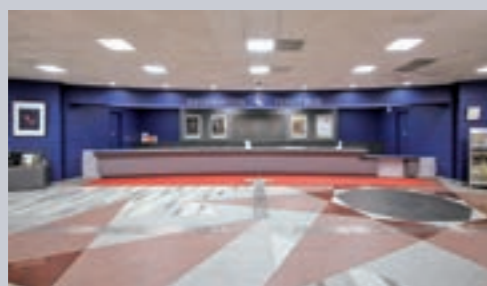
散步



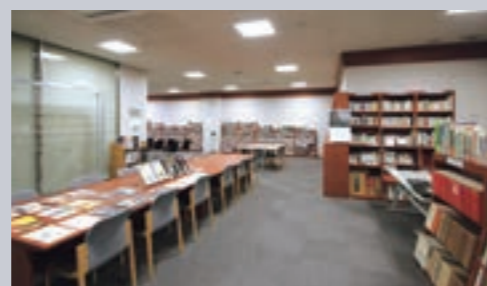
音乐厅



接待处的情况(例)



服务中心售票处



音乐资料室(周六·周日 10:00 ~ 18:00)



日本音乐厅



交流厅