

公演名(催物名)

石川県立音楽堂 交流ホール平面図

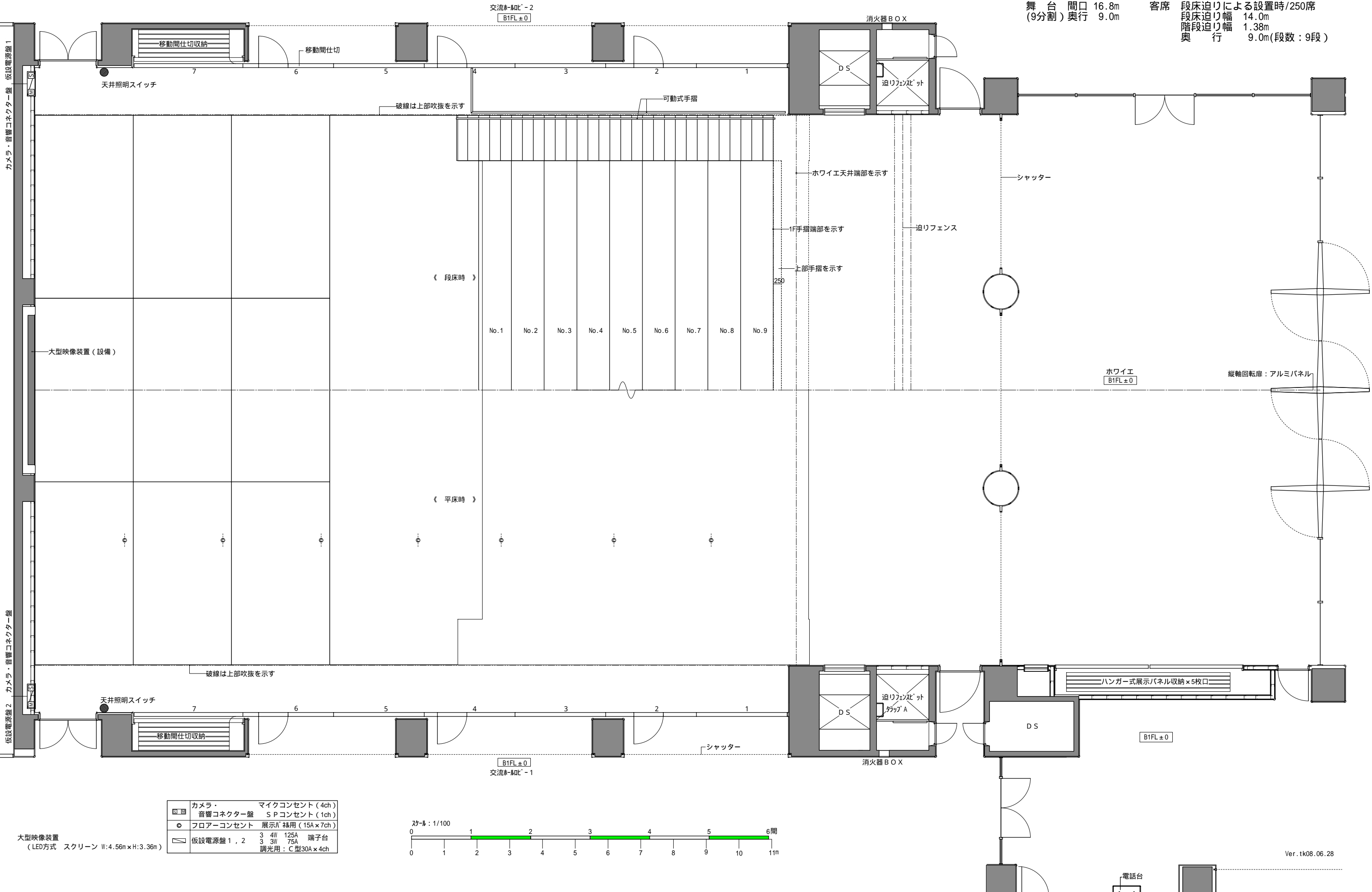
S=1/100(A3)

〒920-0856 金沢市昭和町20番1号 TEL 076-232-8111 FAX 076-232-8101

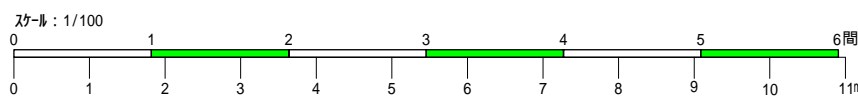
大きさ 幅 19.8m(移動間仕切間)
 奥行 22.5m(大型映像~1F手摺端部間)
 " 16.7m(1F手摺端部間~柵回転扉間)
 高さ 7.3m~8.4m(大型映像~1F手摺端部間)
 " 3.0m(1F手摺端部間~柵回転扉間)

舞台 間口 16.8m 客席 段床迫りによる設置時/250席
 (9分割) 奥行 9.0m 段床迫り幅 14.0m
 階段迫り幅 1.38m
 奥行 9.0m(段数:9段)

年 月 日() ~ 月 日()



カメラ・音響コネクター盤	マイクコンセント(4ch)
音響コネクター盤	S Pコンセント(1ch)
フロアコンセント	展示用(15A x 7ch)
仮設電源盤 1, 2	3 4W 125A 端子台 3 3W 75A 端子台 調光用: C型30A x 4ch



大型映像装置
 (LED方式 スクリーン W:4.56m x H:3.36m)

石川県立音楽堂 交流ホール舞台平面図 S=1/100(A3)

〒920-0856 金沢市昭和町20番1号 TEL 076-232-8111 FAX 076-232-8101

年 月 日 () ~ 月 日 ()

ホール 幅 19.8m(移動間仕切間)
奥行 22.5m(大型映像装置~1F手摺端部間)
天井高 7.3m/8.4m

ホワイエ 幅 16.8m
奥行 16.7m(1F手摺端部間~1F回転扉間)
天井高 3.0m

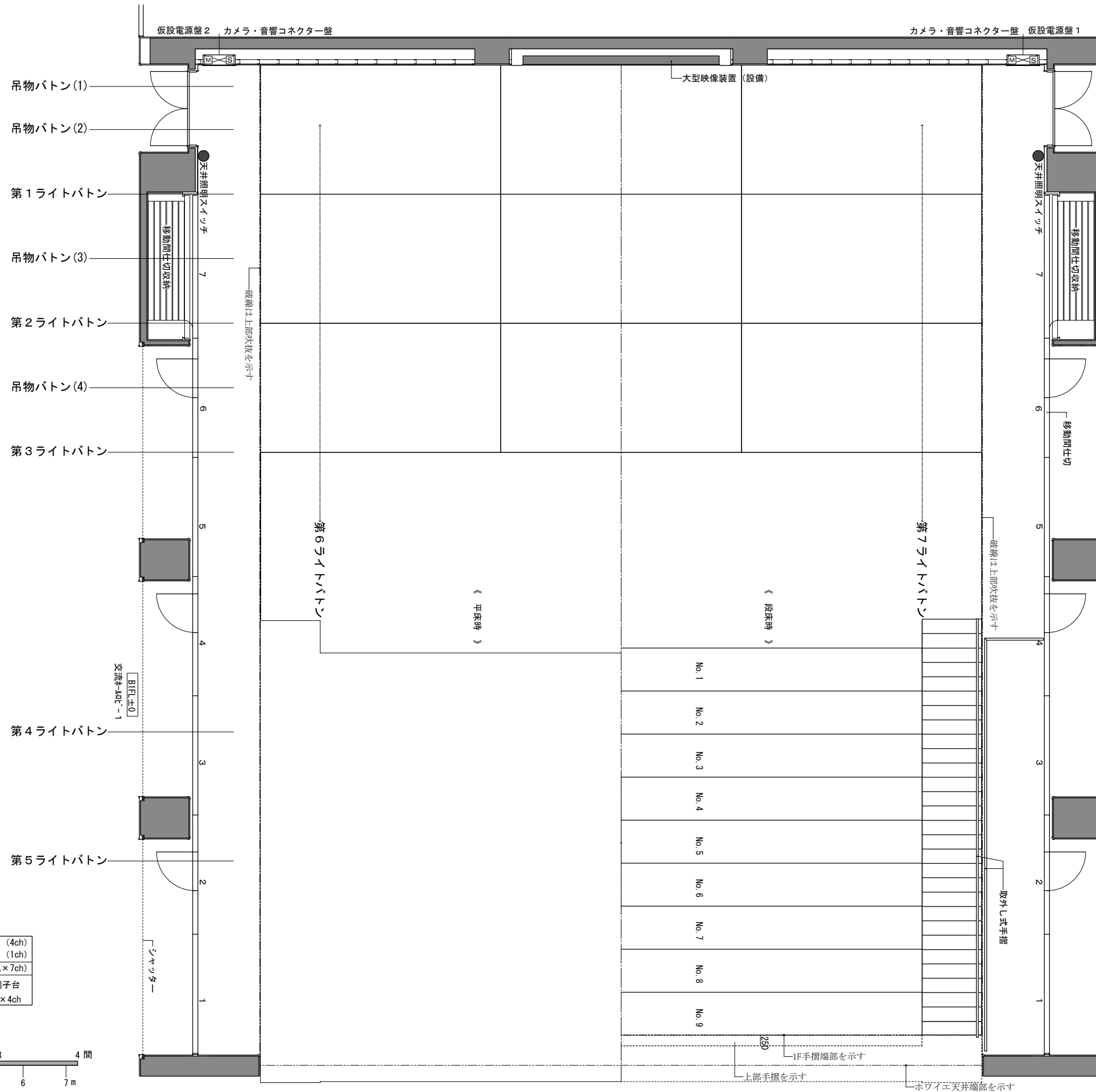
舞台迫り 間口 16.8m 積載荷重 (500Kg/m²)
(9分割) 奥行 9.0m
高さ ±0m/0.3m/0.6m/0.9m (停止設定4ヶ所)

客席迫り 段床迫り幅 14.0m 積載荷重 (350Kg/m²)
奥行 9.0m
高さ 0.5m×9段 (停止設定2ヶ所)
階段迫り幅 1.38m×29段 (手摺付)

キャパ 段床迫りによる設置時/約250名

吊物機構 吊物バトン (1) 積載荷重300Kg/ 15m 48.6φ
吊物バトン (2) ~ (4) 300Kg/ 12m 48.6φ
ライトバトン (1) ~ (5) 280Kg/ 12m 48.6φ
ライトバトン (6) ~ (7) 250Kg/9.2m 48.6φ

大型映像装置 LED方式 223インチ (W:4.56m×H:3.36m)



カメラ	マイクコンセント (4ch)
音響コネクター盤	SPコンセント (1ch)
フローアコンセント	展示用 雑用 (15A×7ch)
仮設電源盤 1, 2	3φ4W 125A 端子台 3φ3W 75A 調光用: C型30A×4ch

